

das

koningin astridlaan 26 - 3010 leuven
www.designenarchitectuurstudio.be

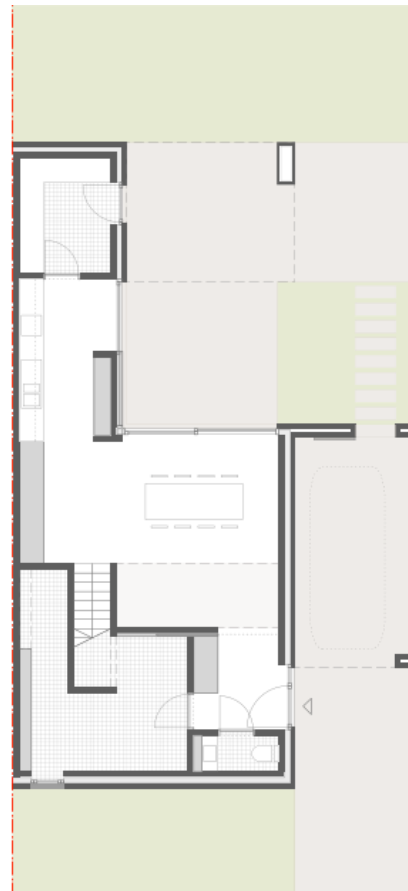


ONTWERP LOT 7

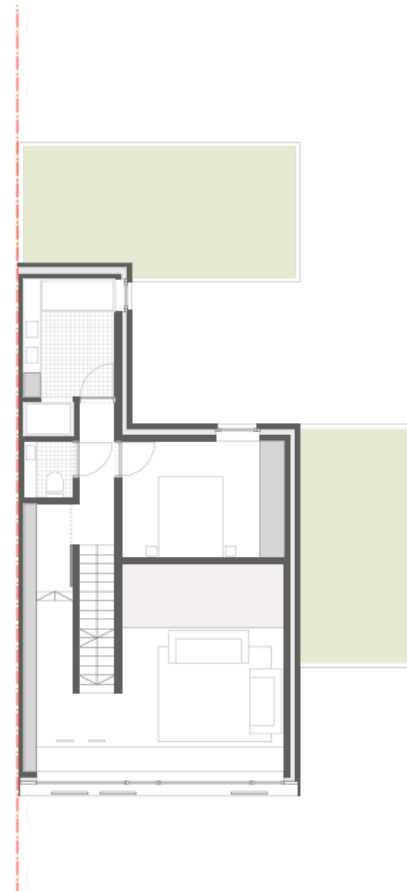
De leefruimtes zijn georganiseerd binnen een basisvolume van 9m diep. De keuken, berging en badkamer achteraan geven vorm aan een besloten terras en een overdekte buitenruimte.

De verhoogde zitruimte en bureau vormen een ideale uitkijkpost over de verkaveling. Het grote raamkader brengt zon en licht tot diep in de woning. Zonwerende panelen zorgen voor filtering.

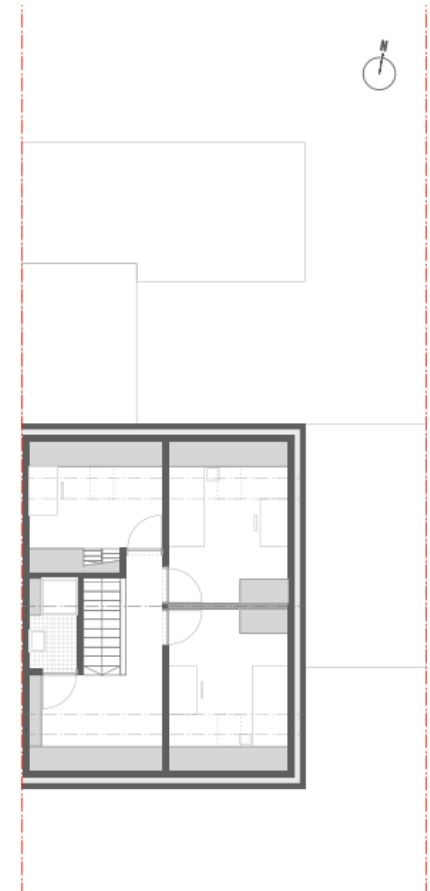
Alle technieken grenzen aan een doorlopende schacht en kastenwand die doorloopt van de berging op het gelijkvloers tot onder het dak.



BENEDENVERDIEPING



EERSTE VERDIEPING

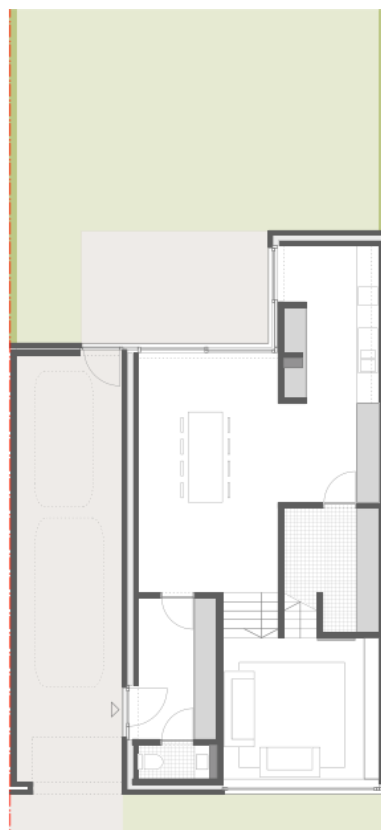


TWEDE VERDIEPING

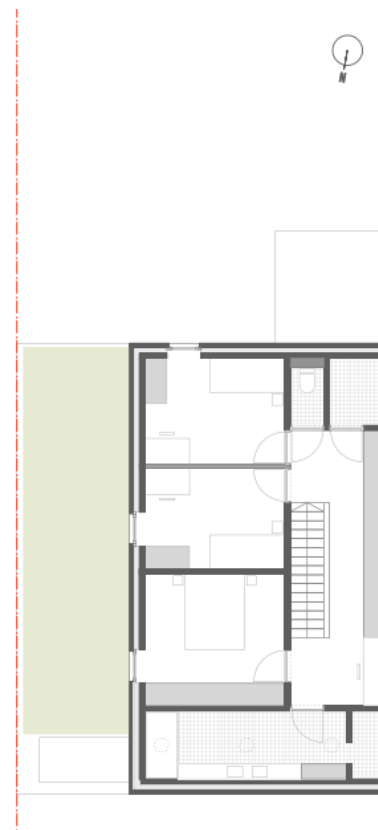
ONTWERP KAVEL 39

De zitruimte zoekt contact met de straat. Vanuit een besloten positie hebben de bewoners ruim zicht over de verkaveling. De zitruimte ligt een paar treden boven de hoge eetruimte. Het plafond loopt door en verbindt beide ruimtes.

De woningen worden uitgevoerd in gevelmetselwerk met elementen in gepigmenteerd beton. Deze elementen benaderen de kleur van de gevelstenen, maar hebben een gladde structuur.



BENEDENVERDIEPING



EERSTE VERDIEPING